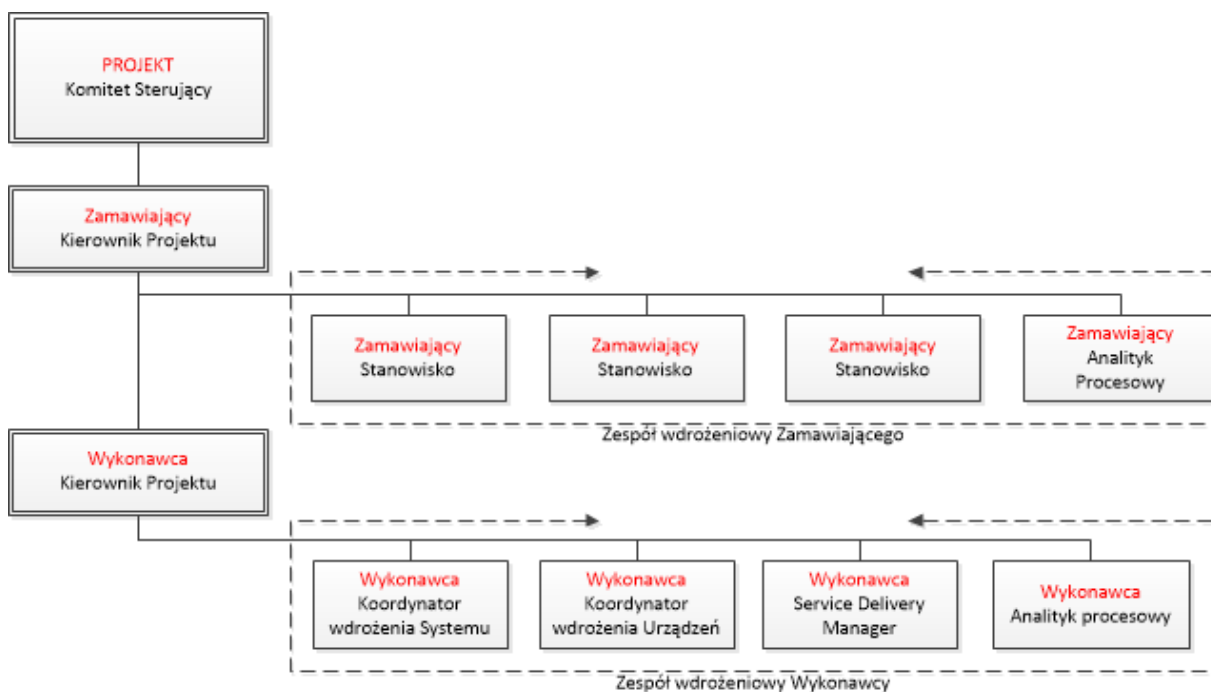


## STRUKTURA ORGANIZACYJNA

1. Komunikacja w trakcie realizacji Umowy pomiędzy Wykonawcą a Zamawiającym odbywa się w języku polskim.
2. W celu sprawnego i skutecznego przeprowadzenia Przedmiotu Umowy powołana zostanie przez Zamawiającego w porozumieniu z Wykonawcą poniższa struktura organizacyjna:



Rysunek 1 Struktura organizacyjna Projektu na etapie Wdrożenia

## Obsadzenie ról po stronie Wykonawcy i Zamawiającego

	Imię	Nazwisko
Wykonawca	Wiceprzewodniczący Komitetu sterującego	
	Kierownik Projektu Wykonawcy	
	Service Delivery Manager*	
	Koordynator ds. Wdrożenia Hardware	
	Koordynator ds. Wdrożenia Software	
	Analityk procesowy	
	Zespół ds. Wdrożenia Systemu	
	Zespół ds. Wdrożenia Urządzeń	
Zamawiający	Przewodniczący Komitetu sterującego	
	Kierownik Projektu Zamawiającego	
	Zespół projektowy Zamawiającego	

\* funkcję SDM w okresie Wdrożenia, jak również Docelowym Trybie Operacyjnym musi pełnić ta sama osoba. Ewentualna zmiana na tym stanowisku każdorazowo musi być akceptowana na piśmie przez Zamawiającego. W przypadku gdy Zamawiający podejmie decyzję o konieczności zmiany na tym stanowisku (np. z uwagi na trudności w komunikacji z daną osobą) po stronie Wykonawcy, Wykonawca w ciągu 2 tygodni zobowiązany jest do przedstawienia propozycji nowego kandydata, który będzie pełnił tę funkcję po uprzedniej pisemnej akceptacji przez Zamawiającego.